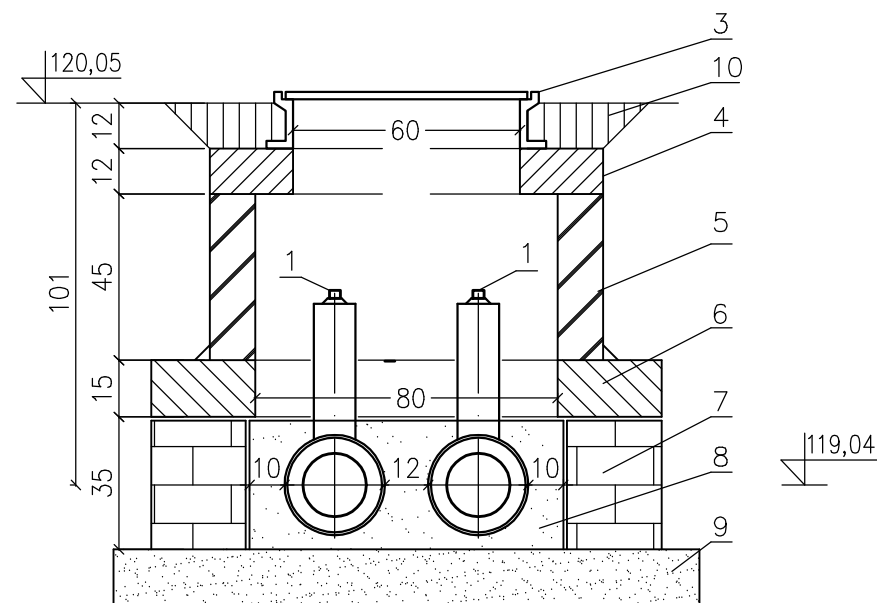
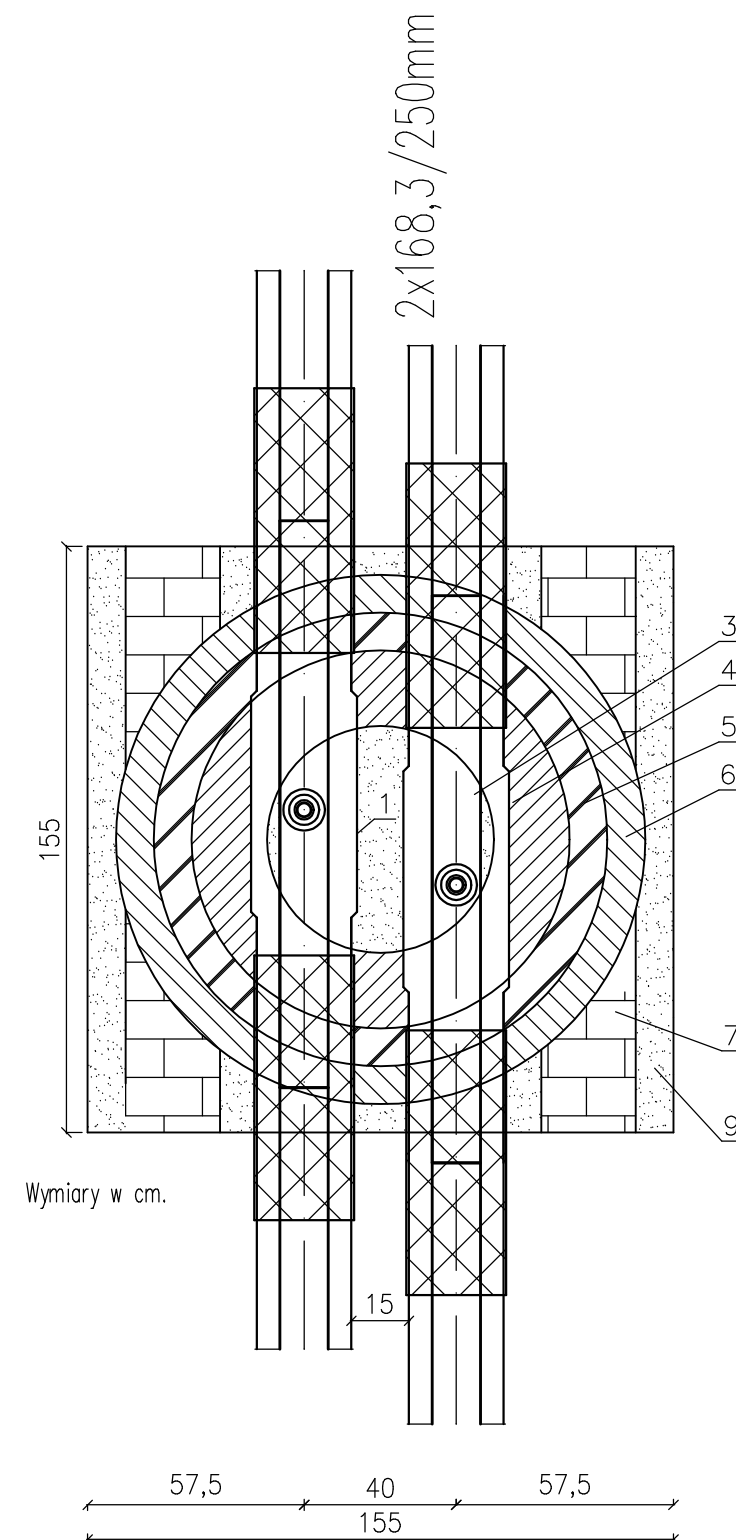


## 2006

A - A



1. Zawór odcinający preizolowany Dn150mm
3. Właz żeliwny C-250 Ø600mm – komplet
4. Płyta pokrywowa żelbetowa Ø1000mm
5. Krąg betonowy Ø1000mm – wys. dopasować w trakcie realizacji
6. Pierścień żelbetowy Ø1400mm
7. Fundament z bloczków betonowych B-25
8. Obsypka piaskowa
9. Podbudowa z zagęszczonego piasku na utwardzonym gruncie
10. Stabilizacja betonem B-15



A

Inwestor : <b>Fortum Network Wrocław Sp. z o.o.</b> ul. Słonimskiego 1A, 50-304 Wrocław	Jednostka Proj.: <b>SAN-TERM SYSTEM</b> ul. Brochowska 2E, 52-116 Iwiny
Obiekt : <b>Przebudowa wraz z budową osiedlowej sieci ciepłowniczej kanałowej na preizolowaną od K-I/35 do K-I/35/3 w rejonie ul. Pereca, Grochowej oraz budową przyłączy do budynków przy ul. Grochowej 13, 15 i Żelaznej 36 we Wrocławiu</b>	